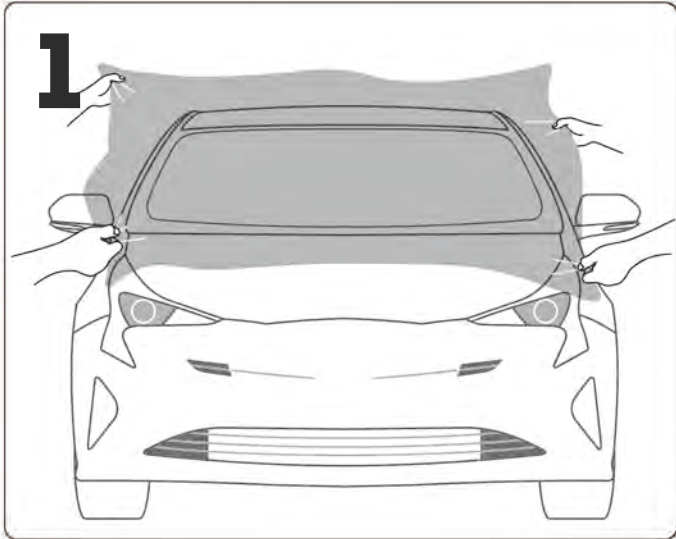


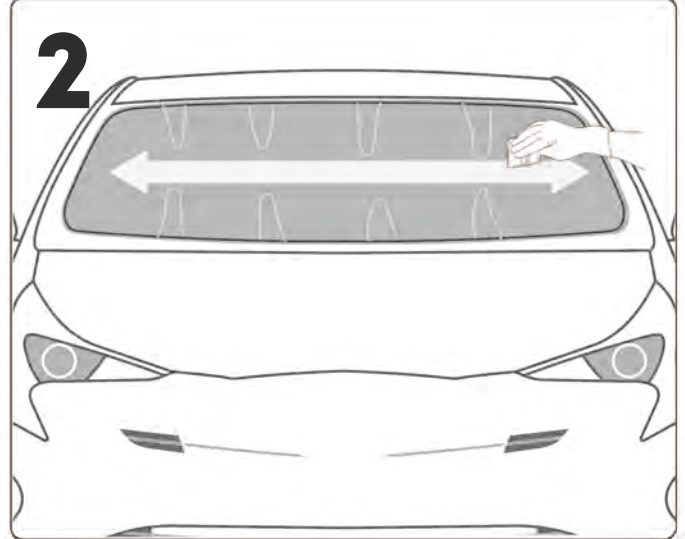


안내가 있을 때까지 필름의 어떤 레이어도 제거하지 마세요!



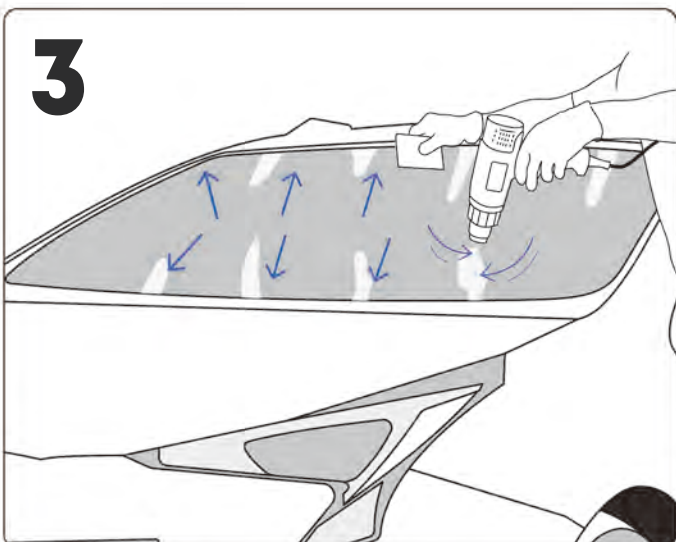
전면유리 세척 & 필름 재단

- ① 전면유리를 깨끗하게 세척합니다.
- ② 유리 전체에 물을 고르게 분사합니다.
- ③ 설치할 유리 크기에 맞게 필름을 재단합니다.



스퀴지 작업 & 핑거(주름) 만들기

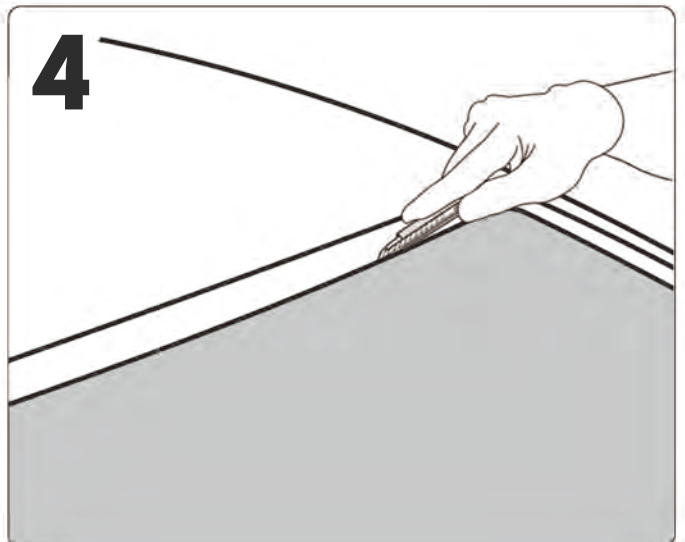
- ① 스퀴지를 이용해 표면의 수분을 제거합니다.
- ② 전면유리의 곡면에 자연스럽게 맞도록 핑거를 형성합니다.



수축 & 성형

열풍기온 **270°C-320°C**로 실성한 후, 일정한 온도에서 부느운 동작으로 필름을 수축시켜 유리 형체에 맞게 성형합니다.
(이 단계에서는 차량 내부에 열이 가히지 않도록 측면 창문을 열어두는 것을 권장합니다.)

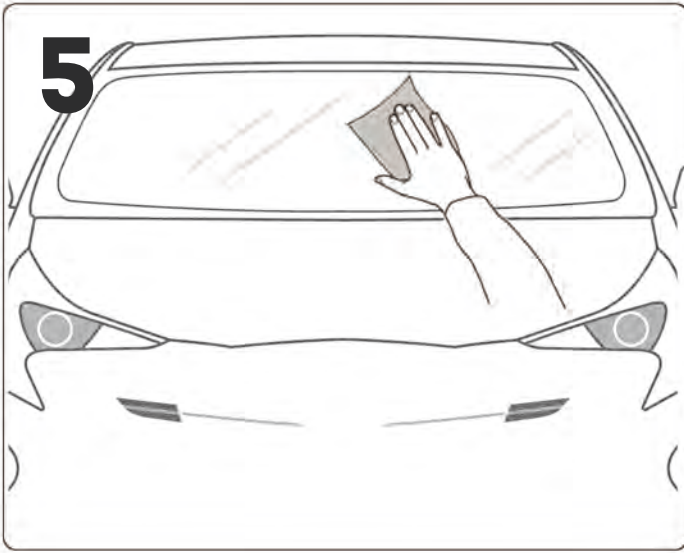
참고: 습식 및 기식 성형 모두 가능합니다



필름 여분 제거

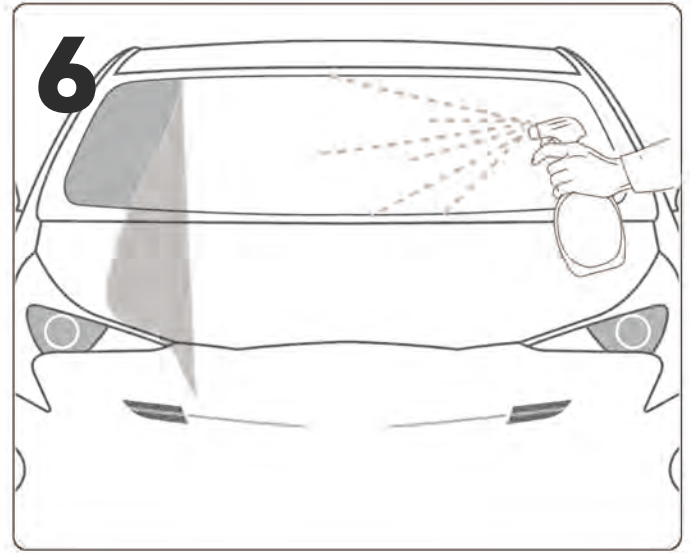
- ① 여분의 필름을 커팅하여 제거합니다.
- ② 약 **3mm**의 간격을 남기는 것이 좋습니다.

Turn over →



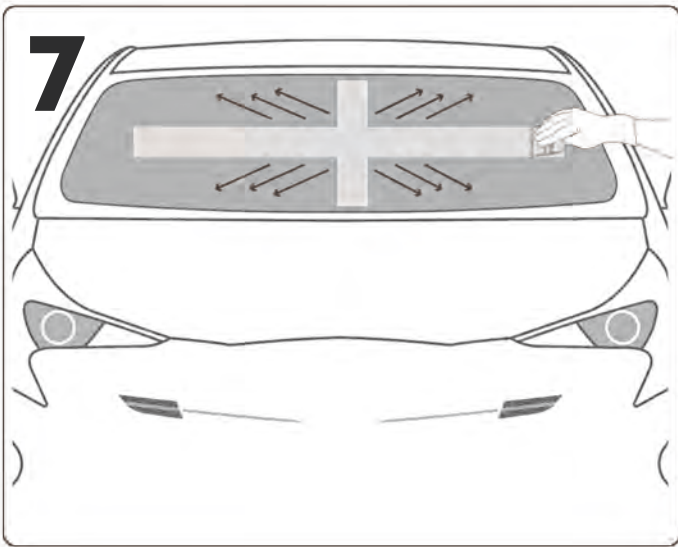
필름 제거 & 유리 재세척

- ① 필름을 유리에서 제거합니다.
- ② 커팅 및 성형 과정에서 남아있을 수 있는 먼지·오염물을 제거하기 위해 유리를 다시 한번 깨끗하게 세척합니다.



점착면 라이너 제거 & 슬립 솔루션 분사

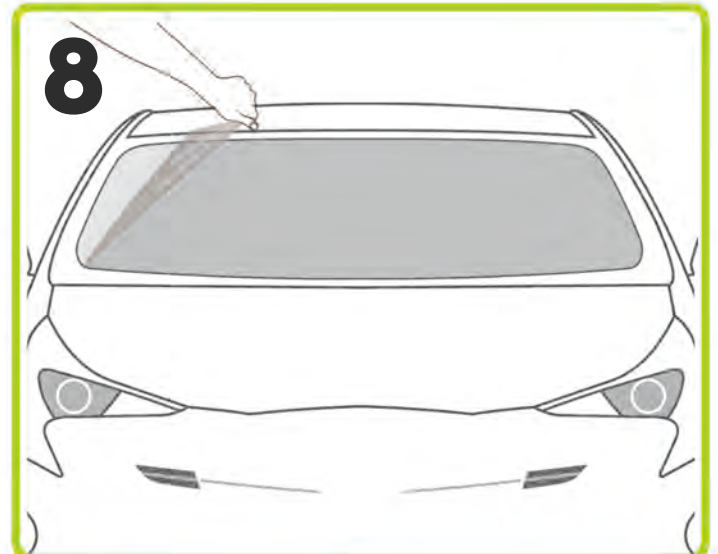
- ① 필름의 점착면(언더라이너)을 제거합니다.
- ② 슬립 솔루션을 점착면과 전면유리 표면에 충분히 분사합니다.



필름 재부착 & 스퀴지 작업

- ① 필름을 유리에 다시 부착합니다.
- ② 스퀴지를 사용해 슬립 솔루션과 공기를 중앙에서 바깥 방향으로 밀어내며 제거합니다. (작은 물방울이나 수분 포켓은 정상이며, 건조/경화 과정에서 자연스럽게 사라집니다.)

★ 매우 중요



탭 코트 라이너 제거

- ① ULTRAFIT WinCrest 보호 필름의 바깥쪽 외부 라이너를 제거합니다.
- ② 필름의 가장자리(엣지)에 수분이 남아 있지 않고 단단히 고정되었는지 다시 확인합니다.

- 시공 몇 시간 후, 전체 가장자리를 다시 한번 점검해 완성도를 확인합니다.
- 강한 기후(폭우/폭염 등)를 피하고, 운행은 최소화하는 것이 좋습니다.
- 완전한 점착 경화에는 **72시간**이 필요합니다.
- 설치 후 최상의 결과를 위해, **1,000km 이상 사용된 와이퍼 블레이드는 교체**를 권장합니다.